

Le CIVAM du Finistère vous invite à une

JOURNEE D'ECHANGES

Le DIAGNOSTIC PRAIRIE

Une simulation des impacts économiques et énergétiques
d'une évolution vers un système plus pâturant

Mardi 18 novembre 2012 à 14h00

À Sizun

Sur la ferme laitière
de Michel Rannou

- Présentation de la ferme et du système fourrager
- Tour de la ferme
- Présentation des résultats du diagnostic par Yannick Monnet, animateur de l'ADAGE 35, discussions, échanges



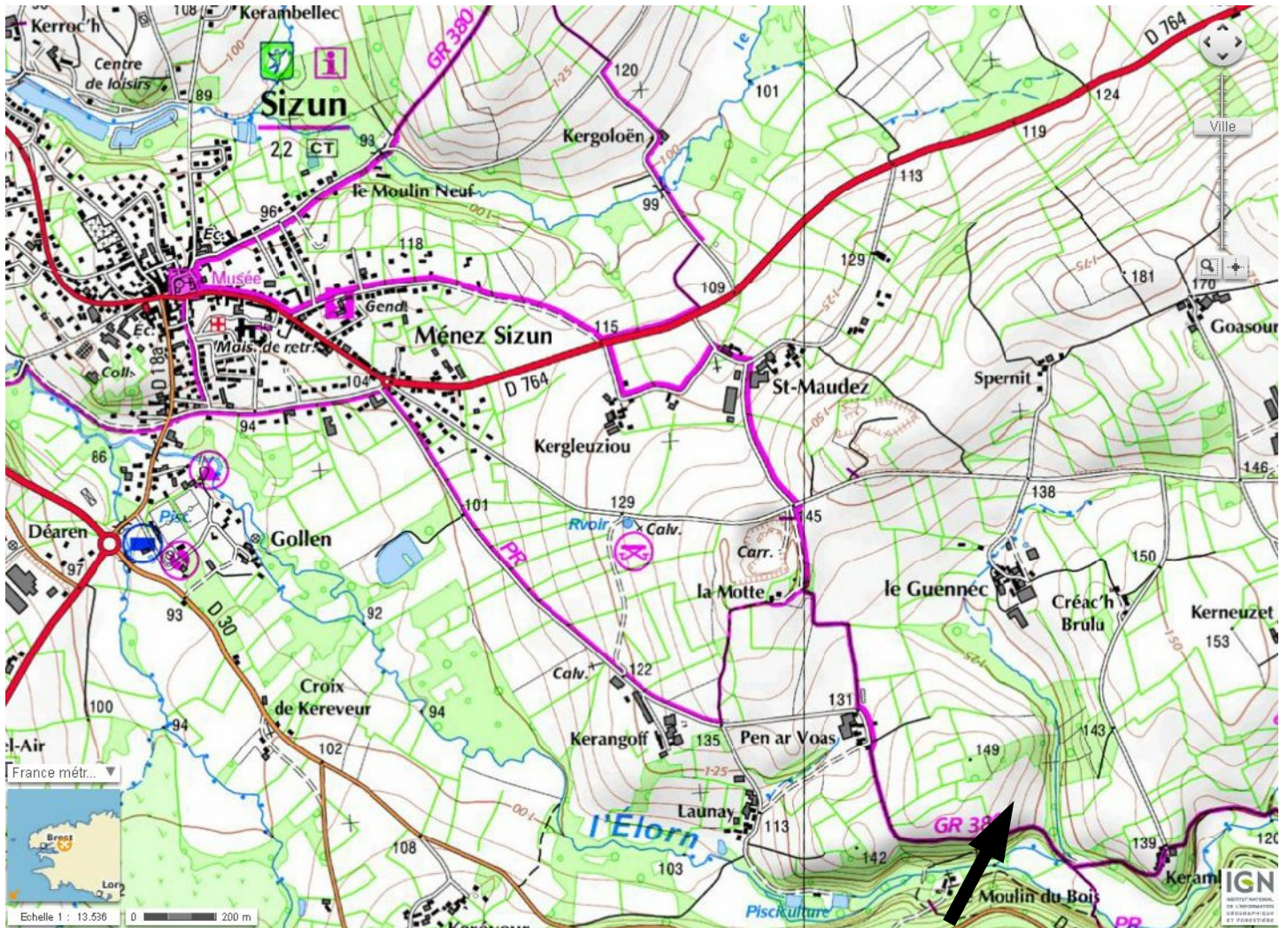
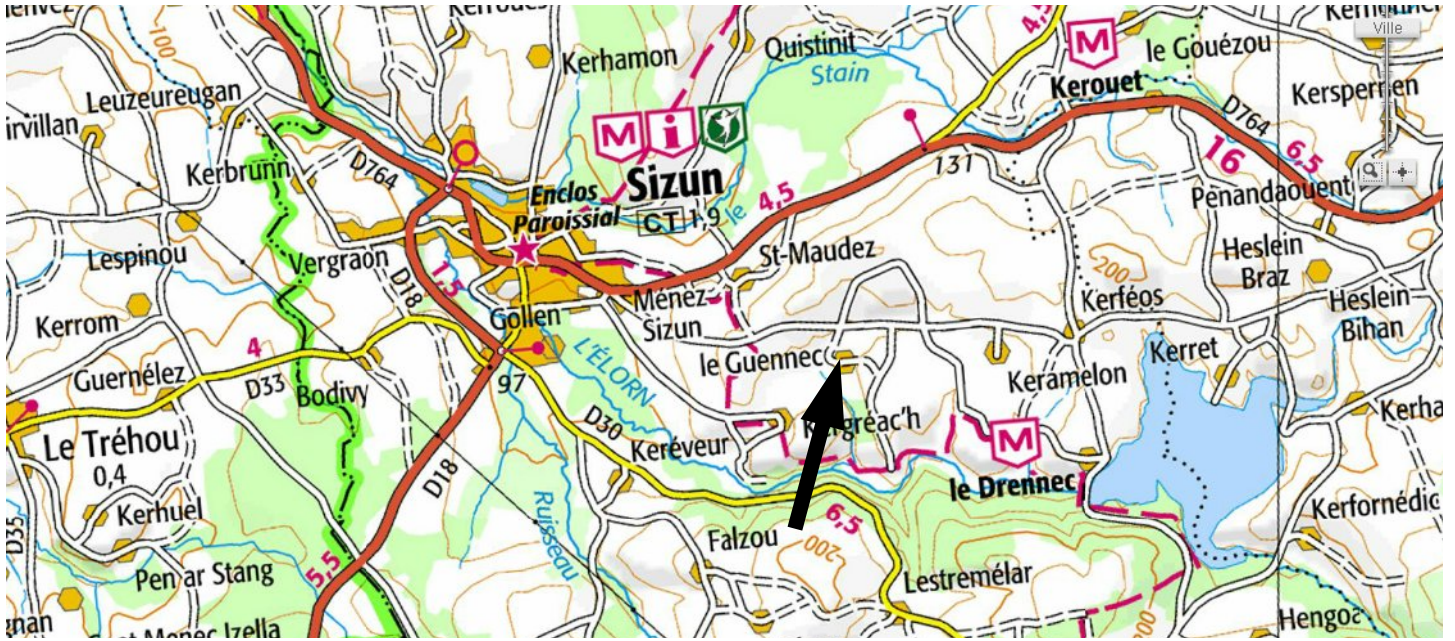
Gratuit – ouvert à tous

Contact : Arnaud Lecler

CIVAM du Finistère – 4 rue St Michel 29190 BRASPARTS

Tél : 02 98 81 43 94 Courriel : civam29@orange.fr www.civam29.org

Plan d'accès



Dans le bourg de Sizun, prendre la direction « Le Drennec »
Prendre la 2^e à droite après le dernier rond point, c'est fléché « Le Guennec »