

# Café installation S'installer en collectif

CHATEAULIN  
RUN AR PUNS

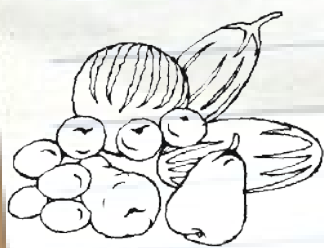
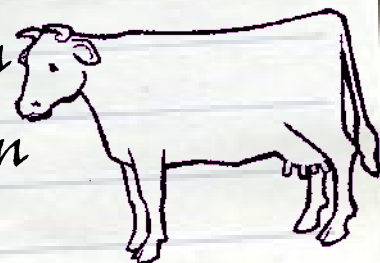
20h

Mardi 7 juin 2011

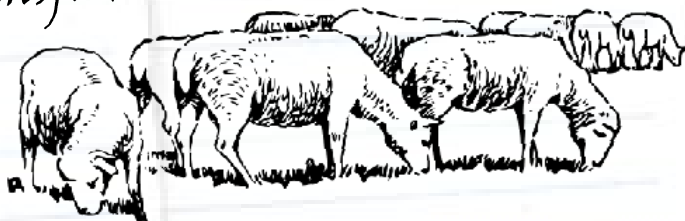
Finistère

Jeunes agriculteurs,  
créateurs d'activité, futurs  
cédants, venez échanger,  
dans une ambiance  
conviviale, sur vos projets  
d'installation collective, votre  
expérience de l'installation  
et votre métier d'agriculteur

- Installation
- Transmission
- Le collectif
- Les aspects humains
- Le foncier / les statuts
- ...



Avec les témoignages de Yann et Adélaïde,  
installés grâce à un GFA en arboriculture et  
céréales pour la transformation boulangère.



ORGANISÉ PAR :



Centre d'Initiatives pour  
Valoriser l'Agriculture et le  
Milieu rural du Finistère  
Contact : 02 98 81 43 94 –  
civam29@orange.fr

